

EFEKTYWNE OCZYSZCZANIE ŚCIEKÓW

FILTR SALSNES typ SF

Filtry Salsnes są w pełni zautomatyzowanymi urządzeniami służącymi do mechanicznego oczyszczania ścieków komunalnych i przemysłowych z zawiesiny o rozmiarach cząstek nawet **15 ÷ 30 µm**.

Filtry znalazły szerokie zastosowanie w oczyszczaniu ścieków w dziedzinach przemysłu, które charakteryzują się „trudnymi ściekami” jak **przetwórstwo ryb, mięsa, mleka, owoców i warzyw, garbarnie, browary, papiernie** i w wielu innych.

Filtr Salsnes spełnia wszystkie wymagania **Dyrektywy Europejskiej 91/271/EEC** z 21 maja 1991 roku, dotyczącej oczyszczania ścieków komunalnych.

Filtry wolnostojące: **SF 1000, SF 2000, SF 4000, SF 6000**,

Filtry Salsnes typ SF są produkowane w czterech podstawowych wersjach: pozwalających na swobodny dobór rozmiaru filtra w zależności od przepustowości (**15 ÷ 160l/s**). Filtry Salsnes to urządzenia całkowicie zamknięte o zwartej konstrukcji. Zastosowanie opatentowanego systemu oczyszczania taśmy sprężonym powietrzem umożliwia całkowite usunięcie osadu z taśmy. Hermetyczna budowa oraz filtry powietrza gwarantują całkowite ograniczenie emisji nieprzyjemnych zapachów. Filtry można łączyć równolegle co powoduje, że praktycznie nie ma ograniczeń w przepustowości. Istnieje wiele wersji modeli m.in. bez jednostki odwadniającej, czy wersje lustrzane zapewniające łatwą instalację. Standardowe modele Filtra Salsnes posiadają zintegrowany system odwadniania osadu.

Filtry Salsnes, w zależności od potrzeb, są wykonywane ze stali 304 lub 316L.



SF 1000



SF 2000 ÷ 6000

PARAMETRY TECHNICZNE

PARAMETR	SF 1000	SF 2000	SF 4000	SF 6000
Wydajność (ścieki komunalne, siatka 350 µm)	~ 15 l/sec	~ 40 l/sec.	~ 80 l/sec.	~ 160 l/sec.
Wydajność (oczyszczanie wody w hodowli ryb, siatka 350 µm, zaw. 25 mg/dm ³)	~ 30 ÷ 40 l/sek	~ 100 l/sec.	~ 200 l/sec.	~ 400 l/sec.
Redukcja zawiesin	40 ÷ 70 %	40 ÷ 70 %	40 ÷ 70 %	40 ÷ 70 %
Osad – sucha masa	25 ÷ 35 %	25 ÷ 35 %	25 ÷ 35 %	25 ÷ 35 %
Długość	1280mm	1896 mm	2245 mm	2782 mm
Szerokość	750/1300mm	1350 mm	2070 mm	2362 mm
Wysokość	650/1300/1330mm	950 mm	1482 mm	1790 mm
Waga transportowa	415 kg	690 kg	1020 kg	1120 kg
Waga podczas pracy	540 kg	990 kg	1420 kg	1720 kg
Wlot (napływ grawitacyjny)	Ø 100 mm	Ø 150/250 mm	Ø 200/350 mm	Ø 250/400 mm
Wylot	Ø 150 mm	Ø 250 mm	Ø 350 mm	Ø 400 mm
Przelew	Wspólny wylot/przelew	Ø 250 mm	Ø 350 mm	Ø 400 mm
Prędkość siatki	1,5 ÷ 12 m/min	1,5 ÷ 12 m/min	1,5 ÷ 12 m/min	1,5 ÷ 12 m/min
Powierzchnia filtracyjna	0,25 m ²	0,5 m ²	1 m ²	2,2 m ²
Oczka siatki	0,1 – 1,0 mm	0,1 – 0,85 mm	0,1 – 0,85 mm	0,2 – 0,85 mm
Średnica ząszczacza	Ø 75 mm	Ø 125 mm	Ø 175 mm	Ø 175 mm
Moc zainstalowana	5,8kW	7,8 kW	10,1 kW	12 kW
Moc czynna	2,1 kW	3,6 kW	4,6 kW	5,5 kW
Wydajność dmuchawy dla 0,6 bar	120 m ³ /h	190 m ³ / h	250 m ³ /h	335 m ³ /h

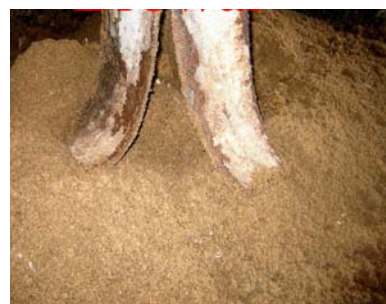
PRZYKŁADY ZASTOSOWAŃ FILTRU SALSNES W RÓŻNYCH GAŁĘZIACH PRZEMYSŁU



Przemysł celulozowo-papierniczy



Przemysł warzywny: marchew



Browar



Garbarnia



Przemysł mięsny



Przemysł warzywny: szpinak